

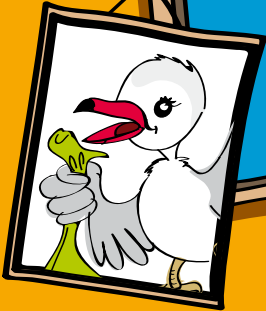
IN CAPICORSU

SI SCIEGLIE

DANS LE CAP CORSE, ON TRIE !

Cahier de Jeux

J'apprends  
le tri !  
à l'école.



Casata : .....

Nome : .....

Scola : .....

Indirizzu : .....

COMMUNAUTÉ  
DE COMMUNES  
DU CAP CORSE



## RETROUVE TES POINTS TRI

RITRUIVA I TO' PUNTI DI SCELTA  
WWW.DESTINATION-CAP-CORSE.COM/TRI

Sur chaque point tri, je retrouve les bornes verre, emballage, papier



VETRU  
VERRE



CARTA  
PAPERS



IMBALLAGGI  
EMBALLAGES



Carte des points tri du Cap Corse

## La Communauté de Communes du Cap Corse

COMMUNAUTÉ  
DE COMMUNES  
DU CAP CORSE



## Qui sommes-nous ?

### → EN BREF

La Communauté de communes du Cap Corse est un établissement public intercommunal qui regroupe les 18 communes du Cap Corse et dont une des compétences est de collecter et traiter les déchets. Elle met aussi en place le tri sélectif et des actions de prévention pour réduire les déchets.

### → MIEUX COMPRENDRE

#### ■ Que veut dire le mot **TRAITEMENT** ?

Les ordures ménagères ou appelées plus communément « les poubelles » sont des déchets qui sont envoyés vers un Centre d'Enfouissement Technique (CET). C'est une grande zone de stockage des déchets conçue pour limiter l'impact sur l'environnement. La Communauté de communes a transféré la compétence traitement au SYVADEC (Syndicat de Valorisation des déchets en Corse).

#### ■ Que veut dire le mot **RECYCLAGE** ?

Le tri (les emballages déposés dans la borne jaune, le verre déposé dans la borne verte et les papiers déposés dans la borne bleue) est envoyé vers des usines de recyclage pour être transformé en nouveaux objets. Les autres déchets (les meubles, les végétaux, le bois... déposés dans les bennes des recycleries) sont réutilisés ou recyclés pour fabriquer de nouveaux produits. Tout ce qui est trié est valorisé et ne va pas à l'enfouissement. En triant on réduit sa poubelle.

#### ■ Que veut dire le mot **PREVENTION** ?

La prévention consiste à réduire à la source la production de déchets. Autrement dit, faire moins de déchets au quotidien comme par exemple, éviter de gaspiller son goûter, mettre dans le composteur les épluchures de fruits et légumes ou même, utiliser les deux faces des feuilles pour gaspiller moins de papier...

## Les grandes familles

### Famille Tri



Papiers



Verre



Emballages

### Famille Les Recyclables



Cartons



Métaux



Végétaux



Textiles



Bois



Déchets d'équipement  
électriques et électroniques



Piles



Lampes



Meubles

### Famille Compostable

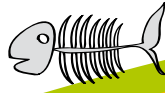


Les restes de repas



Les déchets de jardin

### Famille Poubelle



## Quelques astuces pour réduire ma poubelle



- Je donne mes vieux vêtements



- Je dépose mes épluchures de fruits dans le composteur



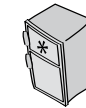
- Je donne ou j'échange mes jouets que je n'utilise plus



- J'achète uniquement ce dont j'ai besoin



- Je réutilise mes dessins en papier brouillon



- En rentrant des courses, je mets les fruits au réfrigérateur pour qu'ils se conservent plus longtemps



- Je raccommode mes vieilles peluches



- Il reste du pain sec, je prépare du pain perdu



- Je privilégie des jouets sans piles ou à piles rechargeables



- Je préfère choisir des gâteaux dans une grande boîte plutôt que des emballages individuels

“  
Pour découvrir  
la seconde vie des déchets,  
poursuis l'entraînement  
avec la suite des jeux !  
“

“  
Le déchet le plus facile à éliminer,  
c'est celui que l'on ne produit pas !  
“

# Le labyrinthe du tri !

→ Consigne : À l'aide d'un crayon, trace le bon chemin pour jeter les déchets au bon endroit !

# Le cycle de vie des déchets

→ Consigne : Numérote dans le bon ordre les différents cycles de vie des déchets à l'aide des chiffres 1, 2 et 3.



## Mon anniversaire

- a. Pour mon anniversaire, j'ai acheté du jus d'orange en bouteilles en verre.  
N° :
- b. Tout le monde est parti, je jette les bouteilles dans la borne verte pour qu'elles soient recyclées en verre.  
N° :
- c. À la fin de mon anniversaire, les bouteilles de jus d'orange sont vides.  
N° :



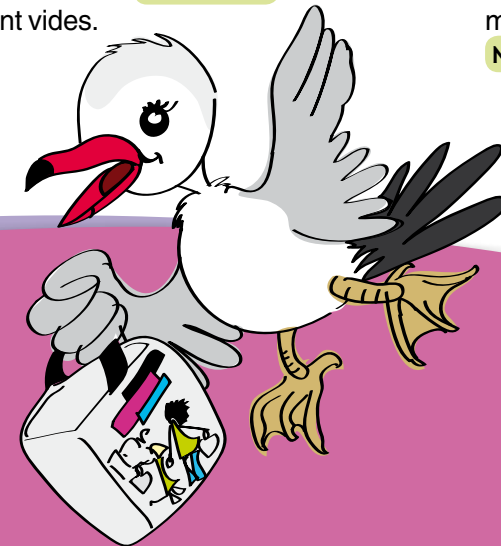
## Les courses

- a. En rentrant à la maison, les courses sont rangées.  
N° :
- b. Aujourd'hui, c'est la journée courses.  
N° :
- c. Il reste des emballages cartons que je jette dans la borne jaune pour qu'ils soient recyclés en carton.  
N° :



## Découpage

- a. Une fois que j'ai terminé, je jette dans la borne bleue les restes de papier pour qu'ils soient recyclés en papier.  
N° :
- b. Je confectionne un joli dessin avec les images que je viens de découper.  
N° :
- c. Je récupère les magazines de la maison.  
N° :



# J'apprends à faire du bon compost !

→ Consigne : Entoure les déchets qui peuvent aller dans le composteur.

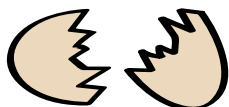
## → De la cuisine :



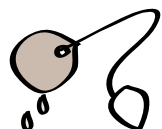
Épluchures  
de fruits



Épluchures  
de légumes



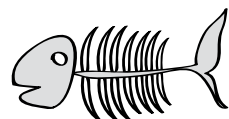
Coquilles d'œuf



Sachet de thé



Viande



Arêtes de poisson

## → Du jardin :



Tonte de gazon



Copeaux de bois



Cendres



Noyaux, pépins



Cailloux



Feuilles mortes

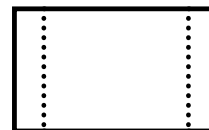


Le compostage est un procédé naturel qui permet, avec le temps de transformer des déchets organiques (restes de repas et déchets du jardin) en une sorte de terreau appelé compost. Le compost est très riche et on peut l'utiliser comme engrais pour les plantes (fleurs, arbres...).

## Je réalise une cocotte tri

→ Consignes :

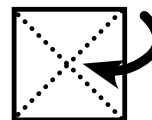
1. Détache le feuillet central puis découpe les bords blancs en suivant les pointillés



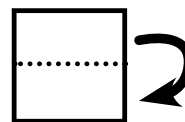
2. Pose la feuille du côté des triangles de couleur, puis rabats les 4 coins vers le centre : tu verras apparaître Gabbi le goéland !



3. Retourne la feuille et rabats une fois de plus les 4 coins vers le centre de la feuille



4. Plie le carré en 2



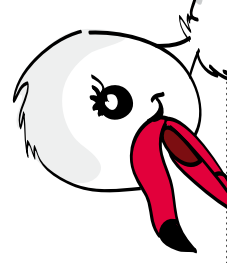
**La cocotte est prête !**





Vaut-il mieux choisir des piles classiques ou des piles rechargeables ?

En utilisant un composteur, de combien peux-tu réduire ta production de déchets ?



Quel type d'emballage faut-il privilégier pour ton goûter ?

Des piles rechargeables car elles génèrent moins de déchets

30%

Que peux-tu jeter dans la borne jaune ?



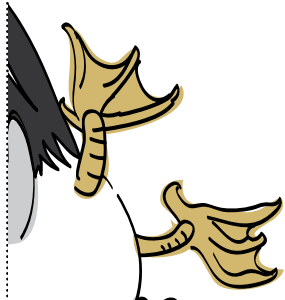
Des cannettes en alu, des flacons en plastique

Que peux-tu faire d'un vieux vêtement dont tu veux te séparer ?

Le donner à une association ou le jeter dans une borne dédiée

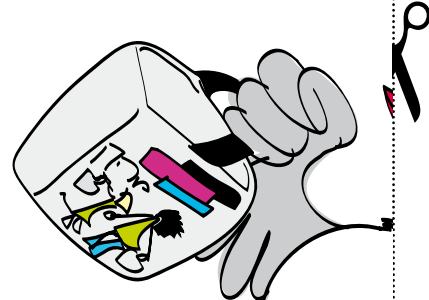
Près de 400 ans !

Combien de temps un sac en plastique met-il à disparaître ?



Combien fait-il de cannettes de soda pour fabriquer un vélo ?

Lorsque la boîte de gâteaux est vide, où la jettes-tu ?



## La cocotte tri : Les règles du jeu

### Il faut être au moins 2 pour jouer !

Glisse ton pouce et ton index de chaque main, de chaque côté de la cocotte.

Quand tes 4 doigts sont regroupés, la cocotte doit être complètement fermée .

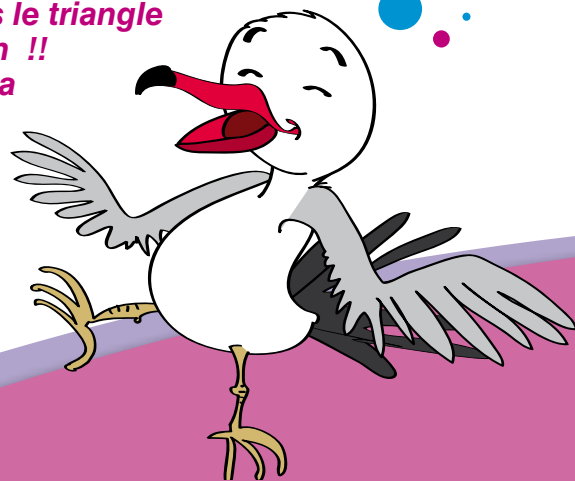
L' autre joueur donne un chiffre compris entre 1 et 10 et tu actionnes la cocotte :

- Sépare les 2 pouces des 2 index, ça compte pour 1
- Rapproche tes 4 doigts
- Sépare l'index et le pouce de gauche d'un côté et l'index et le pouce de droite de l'autre, ça compte pour 1

### Recommence autant de fois que nécessaire pour arriver au chiffre annoncé !

Le joueur choisit une couleur et tu lui poses la question correspondante .









**La réponse est cachée sous le triangle correspondant à la question !!**  
**À chaque réponse fausse, la cocotte change de mains !**



## J'identifie les bons gestes

### pour éviter le gaspillage des aliments

→ Consigne : Parmi la liste proposée, définis s'il s'agit de bons ou de mauvais gestes en notant leur numéro dans le tableau.

- |   |  |   |  |
|---|--|---|--|
|  | 1. Au supermarché lorsque j'achète une bouteille de jus d'orange je vérifie la date de péremption* |  | 5. A la cantine, au restaurant ou à la maison, je ne dois pas avoir les yeux plus gros que le ventre |
|  | 2. Lorsque j'achète des produits surgelés, je ne les mets pas au congélateur                       |  | 6. J'achète uniquement ce dont j'ai besoin   |
|  | 3. Je cherche des recettes pour cuisiner mes restes  |  | 7. A table, je remplis mon assiette même si je sais que je ne vais pas la finir                      |
|  | 4. Lorsque j'entame une boîte de gâteaux, si je ne la finis pas, je la jette à la poubelle         |  | 8. Il reste du pain de midi, je le jette à la poubelle   |



Les bons gestes



Les mauvais gestes



### \*Comprendre les dates écrites sur les aliments dans les supermarchés

- A consommer jusqu'au : cette mention est écrite sur les aliments du réfrigérateur qui se périment très vite comme les yaourts, les œufs, le jambon... Il est très important de manger ces produits avant la date écrite sur l'étiquette.
- A consommer de préférence avant le : cette mention est écrite sur les aliments que l'on peut garder très longtemps comme les petits pois, le maïs ou les champignons en boîte de conserve.

# Je retrace le circuit de vie du papier

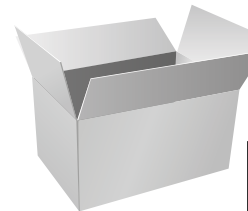
→ Consigne : Numérote dans le bon ordre les actions suivantes :



# Je découvre le mot mystère

→ Consigne : Remplis la grille avec les mots correspondants au dessin ou à la définition afin de faire apparaître le mot en vert

Procédé de retraitement écologique des déchets






principe de prévention

« Tous les papiers se trient ! »





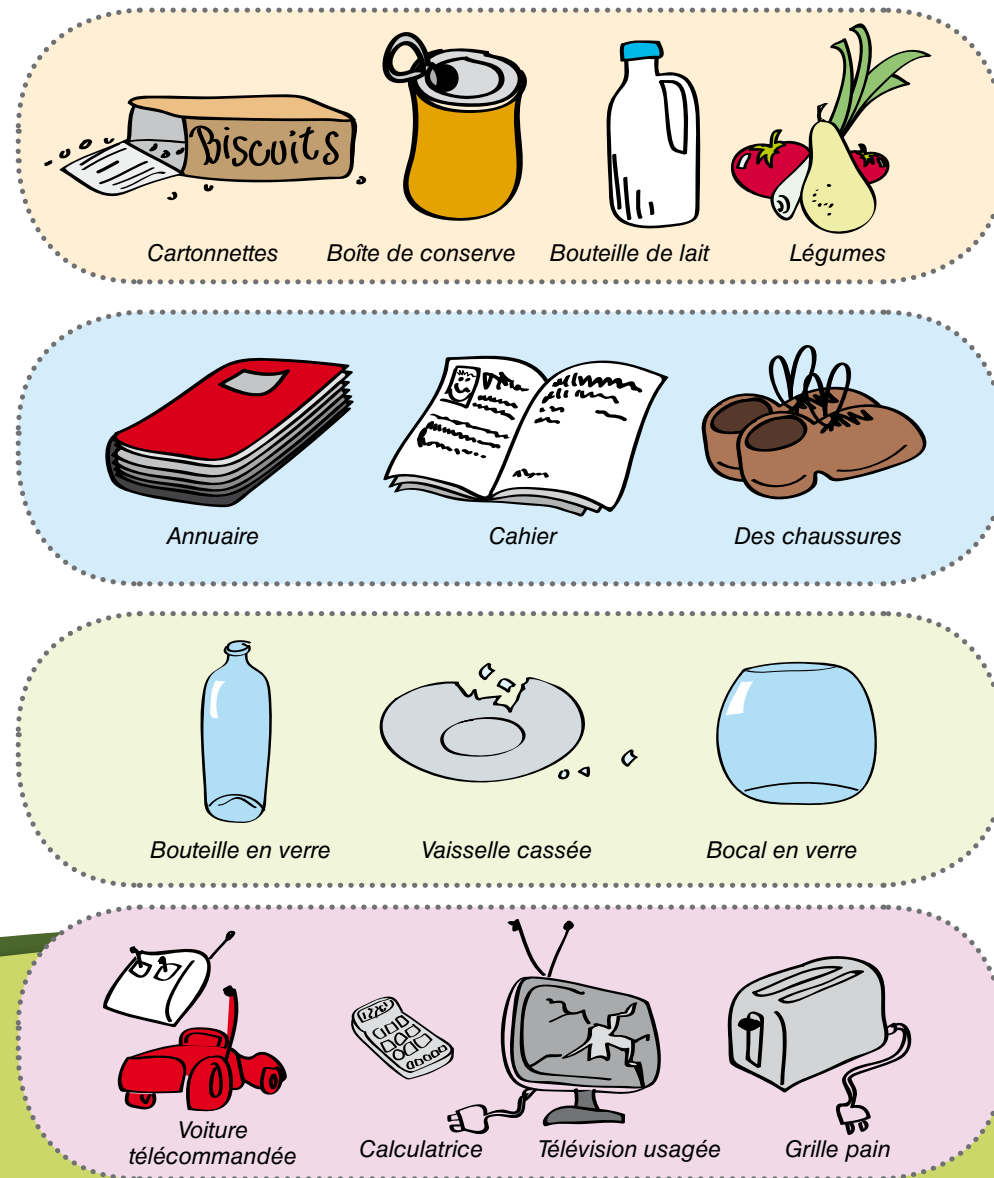
# La seconde vie de nos déchets

→ Consigne : Relie les déchets avec les objets qu'ils peuvent devenir une fois recyclés !



# Je trouve l'intrus

→ Consigne : Entoure le déchet qui n'entre pas dans la bonne catégorie !



# La solution des jeux

## J'inscris mes points

→ **Consignes :** En face de chaque réponse, inscris le chiffre 1 si tu as répondu juste ou 0 si tu as répondu faux. Ensuite, tu peux faire le total pour chacun des jeux en inscrivant ton score à côté de «Mes points» :

### Le labyrinthe du tri.....6

● Les gobelets plastiques et les sachets vont dans la poubelle
● Les bouteilles en verre vont dans le bac vert
● Les boîtes de gâteaux, les cannettes alu et les bouteilles en plastique vont dans le bac jaune
● Le réfrigérateur et le matelas vont à la recyclerie
● Les cahiers et feuilles en papier vont dans le bac bleu
● Les restes de repas/déchets verts vont dans le composteur
● Les vêtements et chaussures vont dans la borne textile
● Les piles vont dans la boîte à piles

Mes points :

### Le cycle de vie des déchets.....7

Mon anniversaire :    Les courses :    Découpage :

a. N°1	a. N°2	a. N°3
b. N°3	b. N°1	b. N°2
c. N°2	c. N°3	c. N°1

Mes points :

### J'apprends à faire du compost .....8

Dans la cuisine, je récupère :

● Epluchures de fruits
● Epluchures de légumes
● Coquilles d'œuf
● Sachet de thé.

⚠ La viande attire les mouches et les arêtes de poisson ne se dégradent pas.

Du jardin je récupère :

● Tonte de gazon
● Copeaux de bois
● Cendres
● Feuilles mortes.

⚠ Les noyaux et pépins ont du mal à se dégrader et les cailloux restent dans le jardin

Mes points :

J'identifie les bons gestes pour éviter le gaspillage des aliments..... 13

Les bons gestes

Les mauvais gestes

1
3
5
6

2
4
7
8

Mes points :

### Je retrace le circuit de vie du papier ..... 14

1. J'achète le journal (Achat)
2. Je lis le journal (Consommation)
3. Je dépose le journal dans le bac à papiers (Tri)
4. Le journal est collecté (Collecte)
5. Le journal est recyclé (Recyclage)
6. Un nouveau journal est fabriqué (Fabrication)

Mes points :

### Je découvre le mot mystère ..... 15

P	L	A	S	T	I	Q	U	E
R	E	C	Y	C	L	A	G	E
			V	E	R	R	E	
			C	A	R	T	O	N
		R	E	D	U	I	R	E
			L	E	G	U	M	E
			C	O	R	S	E	

Mes points :

### La seconde vie des déchets..... 16

● La boîte de céréales devient une boîte à pizza
● La bouteille en plastique est transformée en polaire
● Le journal se recycle en un livre d'école
● La cannette servira à produire un vélo
● Le bocal de confiture rentrera dans la fabrication des nouvelles bouteilles en verre

Mes points :

### Je trouve l'intrus..... 17

● Les légumes : ce ne sont pas des emballages. Tu peux les mettre dans ton composteur
● Les chaussures : ce ne sont pas des papiers. Tout comme les vêtements, tu peux les déposer dans une borne textile ou les donner à une association !
● Vaisselle cassée : elle n'a pas la même composition que le verre des bouteilles ou des bocaux
● Pas d'intrus. Electriques ou Electroniques, ces déchets peuvent être déposés à la recyclerie.

Mes points :

# Es-tu un As du tri ?

## Je découvre mes résultats

→ **Consigne :** En face de chaque jeu, inscris tes résultats pour découvrir ta note.

Jeu	Points
Le labyrinthe du tri	
Le cycle de vie des déchets	
J'apprends à faire du compost	
J'identifie les bons gestes pour éviter le gaspillage des aliments	
Je retrace le circuit de vie du papier	
Je découvre le mot mystère	
La seconde vie des déchets	
Je trouve l'intrus	
<b>Note :</b>	



Tu as obtenu entre 0 et 20 points : Tu dois encore te perfectionner ! Il n'est pas trop tard !

Rends-toi vite sur le site [www.destination-cap-corse.com/tri](http://www.destination-cap-corse.com/tri) ou sur le site [www.syvadec.fr](http://www.syvadec.fr)



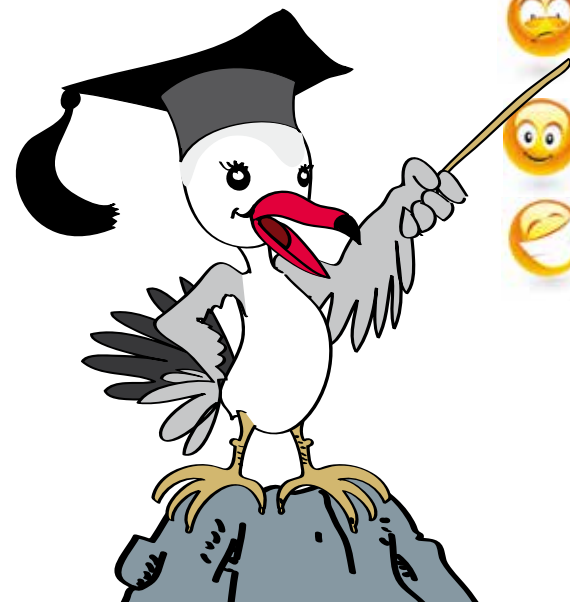
Tu as obtenu entre 20 et 40 points : Tu feras mieux la prochaine fois ! Rends-toi vite sur le site [www.syvadec.fr](http://www.syvadec.fr) pour améliorer tes connaissances.



Tu as obtenu entre 40 et 50 points : Encore quelques efforts pour devenir un champion du recyclage !



Tu as obtenu entre 50 et 55 points : Félicitations, tu es un As du recyclage !



# VETRU VERRE



JE DÉPOSE  
DANS MA BORNE VERTE

Bouteilles, pots, bocaux,  
bouteilles de parfum,  
pots de crème

JE PEUX  
LAISSER LES  
COUVERCLES ET LES  
BOUCHONS

JE N'OUBLIE  
PAS DE VIDER  
LES RÉCIPIENTS  
AVANT DE LES  
DÉPOSER...



En cas de  
doute, je mets  
dans ma poubelle  
traditionnelle



**Attention,** La vaisselle, la porcelaine, la faïence, le verre culinaire, les vitres, les miroirs **ne se trient pas !** Dépose les dans le bac à ordures ménagères

## QUE DEVIENNENT ILS ?



Le verre est repris par des industriels agréés : Oi Glasspack.

# CARTA PAPIERS

FROISSÉ  
OU DÉCHIRÉ, IL EST  
PLUS DIFFICILE DE TRIER  
LE PAPIER, J'ESSAIE DE  
GARDER MON PAPIER À  
PLAT



Je colle un autocollant stop pub  
sur ma boîte aux lettres

JE DÉPOSE  
DANS MA BORNE BLEUE



Journaux,  
magazines,  
annuaires, livres, prospectus,  
dessins, bloc-notes, feuilles,  
imprimés, courriers, enveloppes,  
magazines, cahiers :  
TOUS LES PAPIERS  
SE TRIENT !



En cas de  
doute, je mets  
dans ma poubelle  
traditionnelle



**Attention,** les photos, le papier alimentaire, le papier sulfuré, le papier essuie-tout et les mouchoirs **ne se trient pas !** Dépose les dans le bac à ordures ménagères

## QUE DEVIENNENT ILS ?



Le papier est repris par des industriels agréés : Delta Recyclage.

# IMBALLASGI EMBALLAGES



Je pense aux produits en vrac plutôt qu'en barquettes.

JE DÉPOSE  
DANS MA BORNE JAUNE



## Les emballages en acier et aluminium

Canettes, boîtes de conserve, aérosols, tubes de dentifrice...



## Les emballages en papier et carton

Boîtes de céréales, de gâteaux, rouleaux d'essuie-tout et de papier toilette...



## Les briques alimentaires

Briques de lait, de soupes, des jus de fruits...



## Les emballages plastiques

Uniquement les bouteilles et flacons : bouteilles d'eau, de liquide vaisselle, d'huiles, shampoings...



JE NE SÉPARE PAS LES BOUCHONS ET LES BOUTEILLES : CELA PERMET DE GARDER LES BACS PROPRES

JE COMPACTE LES BOUTEILLES ET LES FLACONS PLASTIQUES AINSI LES BACS DE TRI SONT MOINS RAPIDEMENT REPLENIS.

JE N'AI PAS BESOIN DE LAVER LES EMBALLAGES AVANT DE LES JETER, IL SUFFIT DE BIEN LES VIDER DE LEUR CONTENU



**Et mes boîtes d'œufs ?** En carton et propre, je les jette dans les bornes jaunes ; en plastique, je les jette avec les ordures ménagères.

En cas de doute, je mets dans ma poubelle traditionnelle



**Attention,** Les pots de yaourt, les gobelets jetables, les sacs plastiques, les barquettes en plastique **ne se trient pas !** Dépose les dans le bac à ordures ménagères

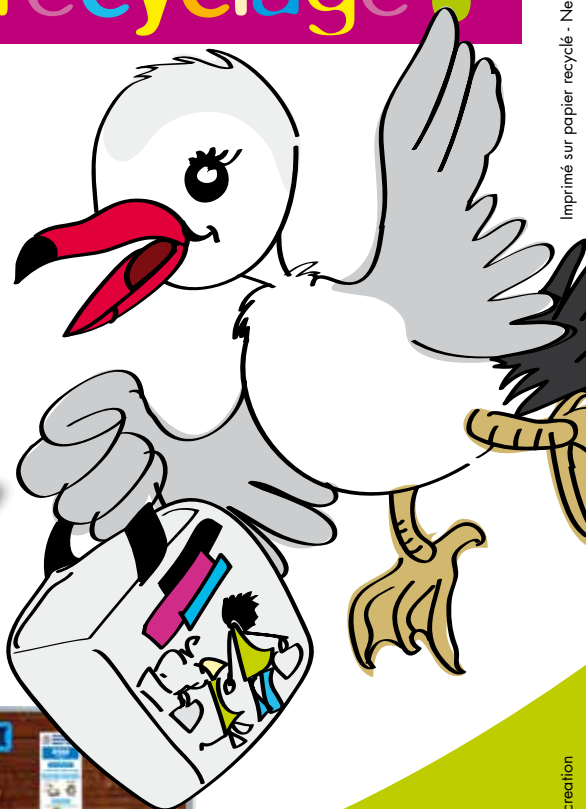
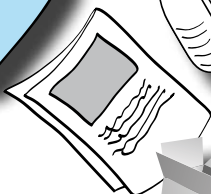
## QUE DEVIENNENT ILS ?



Les emballages sont repris par des industriels agréés : Delta Recyclage.



# À présent, tu es un pro du recyclage !



Imprimé sur papier recyclé - Ne pas jeter sur la voie publique

Déa Communication & M7creation



COMMUNAUTÉ  
DE COMMUNES  
DU CAP CORSE



Cette brochure est financée par l'Union européenne. L'Europe s'engage en Corse avec le FEDER.

CE GUIDE A ÉTÉ CONÇU ET DISTRIBUÉ PAR LA COMMUNAUTÉ DE COMMUNES DU CAP CORSE  
DANS LE CADRE DE SA CAMPAGNE DE SENSIBILISATION AU TRI SÉLECTIF 2016

[WWW.DESTINATION-CAP-CORSE.COM/TRI](http://WWW.DESTINATION-CAP-CORSE.COM/TRI)